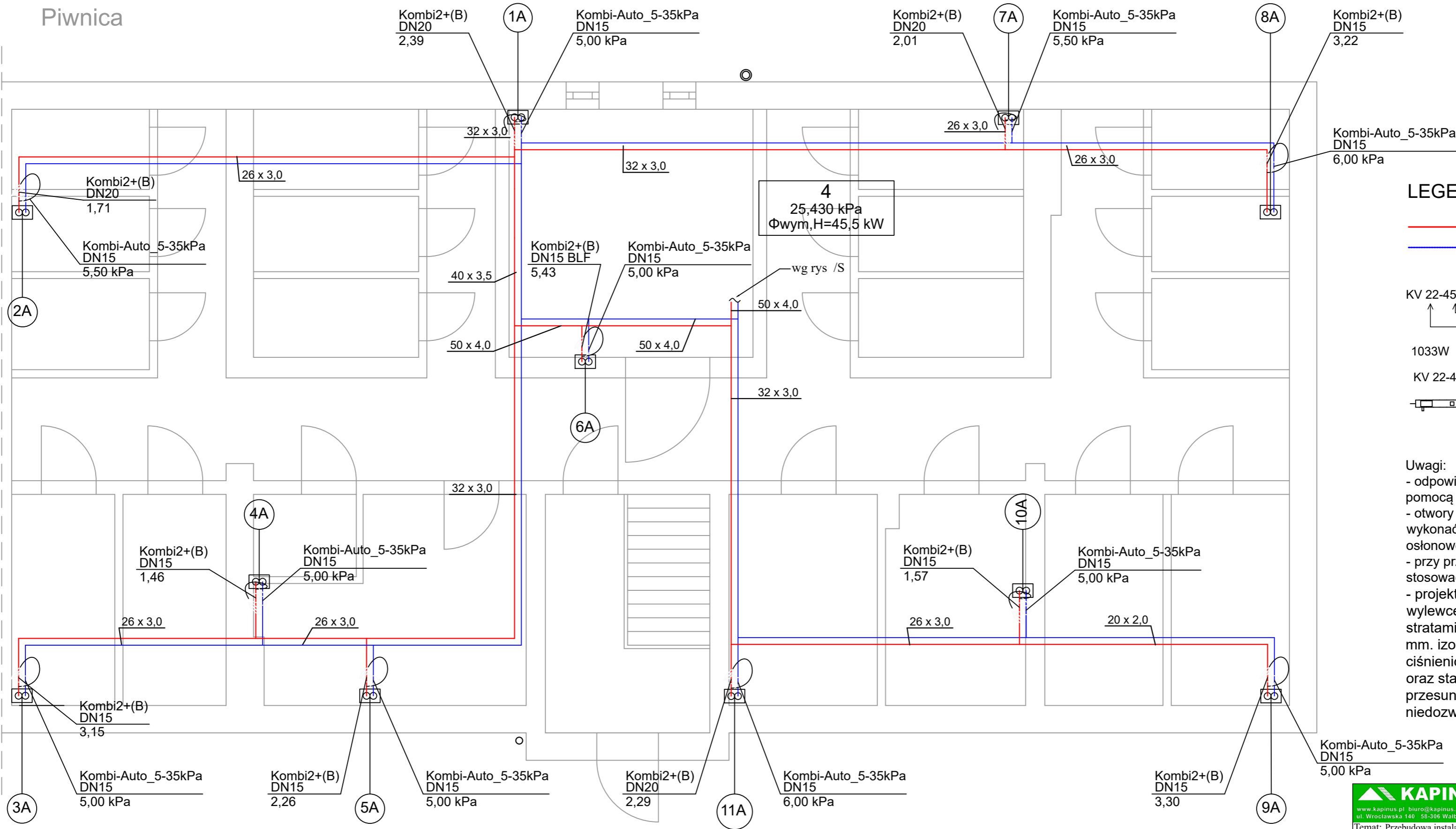


Piwnica



LEGENDA:

- zasilanie instalacji
- powrót instalacji
- KV 22-45 l=0,9m ← dł. grzejnika [m]
- ↑ wys. grzejnika [cm]
- ↑ typ grzejnika
- 1033W ← moc grzejnika
- KV 22-45 0,9m - PROJEKTOWANE GRZEJNIKI
- STALOWE PŁYTOWE KV Z WKŁADKĄ
- ZAWORU TERMOSTATYCZNEGO

- Uwagi:
- odpowietrzenie instalacji na pionach c.o. oraz za pomocą grzejników
 - otwory pod przebiecia przez ściany należy wykonać o 3cm większe od średnicy rury osłonowej
 - przy przejściach przez ściany nośne i działowe stosować tuleje ochronne
 - projektowane przewody c.o. prowadzone w wylewce lub bruzdach należy zaizolować przed stratami ciepła warstwą izolacji pe gr min 13 mm. izolacje - po przeprowadzonej próbie ciśnieniowej - należy założyć bez przerw i luk oraz starannie zabezpieczyć przed przesunięciem. izolacje wspólne są niedozwolone

KAPINUS PROJEKTY BUDOWLANE KIEROWANIE ROBOTAMI NADZÓR ZASTĘPCZY www.kapinus.pl, biuro@kapinus.pl, tel.: +48608744029, +48664780376 ul. Wrocławska 140 58-306 Wałbrzych (obok stacji LOTOS)		Inwestor: Wspólnota Mieszkaniowa, ul. Parkowa 23, 58-302 Wałbrzych	
Temat: Przebudowa instalacji c.o. i c.w.u. wraz z montażem instalacji fotowoltaicznej i powietrznej pompy ciepła wspomaganej kotłem gazowym.		Obiekt: Budynek mieszkalny, ul. Parkowa 23, 59-302 Wałbrzych	
Projektował: mgr inż. Mirosław Kociumbas Upr. nr 245/02/DUW w specjalności instalacji sanitarnych		Stadium: PB	Branża: S
Asystował: mgr inż. Piotr Kopinowski		Rzut piwnicy- instalacja c.o.	
Asystował: mgr inż. Daria Skowrońska		Arkusz: 297x560	Data: 02.2024
			Skala: 1:50
			Nr rys. 1/S